



Kommune nr.: Kommunal ejendoms nr.: Udskrift dato:
561 277451 13-12-2020
BFE-nr.: 5121770
Ejendommens beliggenhed:
Matrosvænget 202 (Vejkode: 5304), 6710 Esbjerg V

Denne BBR-Meddelelse er rekvireret via OIS.

Fejl eller mangler i udskriften bedes meddelt til kommunen via e-mailadressen andni@esbjergkommune.dk eller telefonnr 7616 1616

Oplysninger om grunde

Adresse: Matrosvænget 202 (vejkode: 5304), Hjerting, 6710 Esbjerg V

Ejerforhold: Privat andelsboligforening

Vand & afløb

Vandforsyning: Privat vandforsyningsanlæg

Afløbsforhold: Afløb til spildevandsforsyningens renseanlæg

Matrikelnr.

2bp

Ejerlav

TOBØL BY, GULDAGER

Ejendom

BFE-nr.: 5121770

Kommunalt ejendoms nr.: 277451

Ejerforhold: 41

Oplysninger om bygninger

Bygningsnr.: 1

Adresse: Matrosvænget 202 (vejkode: 5304), Hjerting, 6710 Esbjerg V

Fritliggende enfamiliehus (Bygningens anvendelse 120)

Matrikelnr.: 2bp

Landsejerlavsnavn: TOBØL BY, GULDAGER

Beliggenhed (kvalitet): Sikker

Opførelsesår: 1987

Antal etager u. kælder & tagetage: 1

Antal helårsboliger med køkken: 1

Antal helårsboliger uden køkken: 0

Materialer

Ydervæggens materiale: Mursten

Tagdækningsmateriale: Betontagsten

Kilde til bygningens materialer: Oplyst og kontrolleret af teknisk forvaltning

Areal i grundplan

m2

Samlet andet areal

m2

Bygningens arealanvendelse

m2

Bebygget areal

63

Samlet andet areal

0

Samlet boligareal

107

Overdækket areal

0

Heraf affaldsrum i terræn

0

Heraf areal af lovlig beboelse i kælder

0

Areal i hele bygningen

m2

Heraf indbygget garage

0

Samlet erhvervsareal

0

Samlet bygningsareal (excl. kælder

63

Heraf indbygget carport

0

Heraf erhverv i kælder

0

& tagetage)

Heraf indbygget udhus

0

Antal etager u. kælder & tagetage

1

Samlet kælderareal

0

Heraf lukkede overdækninger

0

Heraf udnyttet kælder

0

Heraf indbygget udestue el. lign.

0

Heraf dyb kælder

0

Heraf udvendig efter isolering

0

Samlet tagetageareal

44

Heraf øvrige arealer

0

Heraf udnyttet tagetage

44

Heraf indbygget garage i kælder

0

Kilde til bygningsarealer: Oplyst og kontrolleret af teknisk forvaltning

Energioplysninger

Varmeinstallation: Fjernvarme/blokvarme

Oplysninger om bolig-/erhvervsenheder

Adresse: Matrosvænget 202 (vejkode: 5304), Hjerting, 6710 Esbjerg V

Fritliggende enfamiliehus (Anvendelseskode: 120)

Samlet areal:	107 m2	Egentlig beboelseslejlighed med eget køkken
Enhedens erhvervsareal:	0 m2	
Enhedens boligareal:	107 m2	
Andet areal:	0 m2	
Enhedens andel af fælles adgangsareal:	0 m2	
Enhedens andel i fælles boligareal:	0 m2	
Areal af lukket altan/udestue:	0 m2	
Areal af åben altan/tagterrasse:	0 m2	

Kilde til arealer: Oplyst og kontrolleret af teknisk forvaltning

Antal værelser: 5

Antal toiletter: 1

Antal bade: 1

Køkkenforhold: Eget køkken med afløb

Energioplysninger

Energiforsyning: 400 V el fra værk

Bygningsnr.: 2

Adresse: Matrosvænget 204 (vejkode: 5304), Hjerting, 6710 Esbjerg V

Fritliggende enfamiliehus (Bygningens anvendelse 120)

Matrikelnr.: 2bp

Landsejerlavsnavn: TOBØL BY, GULDAGER

Beliggenhed (kvalitet): Sikker

Opførelsesår: 1988

Antal etager u. kælder & tagetage: 1

Antal helårsboliger med køkken: 1

Antal helårsboliger uden køkken: 0

Materialer

Ydervæggens materiale: Mursten

Tagdækningsmateriale: Betontagsten

Kilde til bygningens materialer: Oplyst og kontrolleret af teknisk forvaltning

Areal i grundplan	m2	Samlet andet areal	m2	Bygningens arealanvendelse	m2
Bebygget areal	63	Samlet andet areal	0	Samlet boligareal	107
Overdækket areal	0	Heraf affaldsrum i terræn	0	Heraf areal af lovlig beboelse i kælder	0
Areal i hele bygningen	m2	Heraf indbygget garage	0	Samlet erhvervsareal	0
Samlet bygningsareal (excl. kælder & tagetage)	63	Heraf indbygget carport	0	Heraf erhverv i kælder	0
		Heraf indbygget udhus	0	Antal etager u. kælder & tagetage	1
Samlet kælderareal	0	Heraf lukkede overdækninger	0		
Heraf udnyttet kælder	0	Heraf indbygget udestue el. lign.	0		
Heraf dyb kælder	0	Heraf udvendig efter isolering	0		
Samlet tagetageareal	44	Heraf øvrige arealer	0		
Heraf udnyttet tagetage	44	Heraf indbygget garage i kælder	0		

Kilde til bygningsarealer: Oplyst og kontrolleret af teknisk forvaltning

Energioplysninger

Varmeinstallation: Fjernvarme/blokvarme

Oplysninger om bolig-/erhvervsenheder

Adresse: Matrosvænget 204 (vejkode: 5304), Hjerting, 6710 Esbjerg V

Fritliggende enfamiliehus (Anvendelseskode: 120)

Samlet areal:	107 m2	Egentlig beboelseslejlighed med eget køkken
Enhedens erhvervsareal:	0 m2	
Enhedens boligareal:	107 m2	
Andet areal:	0 m2	
Enhedens andel af fælles adgangsareal:	0 m2	
Enhedens andel i fælles boligareal:	0 m2	
Areal af lukket altan/udestue:	0 m2	
Areal af åben altan/tagterrasse:	0 m2	

Kilde til arealer: Oplyst og kontrolleret af teknisk forvaltning

Antal værelser: 5

Antal toiletter: 1

Antal bade: 1

Køkkenforhold: Eget køkken med afløb

Energioplysninger

Energiforsyning: 400 V el fra værk

Bygningsnr.: 3

Adresse: Matrosvænget 210 (vejkode: 5304), Hjerting, 6710 Esbjerg V

Fritliggende enfamiliehus (Bygningens anvendelse 120)

Matrikelnr.: 2bp

Beliggenhed (kvalitet): Sikker

Antal etager u. kælder & tagetage: 1

Antal helårsboliger uden køkken: 0

Landsejerlavsnavn: TOBØL BY, GULDAGER

Opførelsesår: 1988

Antal helårsboliger med køkken: 1

Materialer

Ydervæggens materiale: Mursten

Tagdækningsmateriale: Betontagsten

Kilde til bygningens materialer: Oplyst og kontrolleret af teknisk forvaltning

Areal i grundplan	m2	Samlet andet areal	m2	Bygningens arealanvendelse	m2
Bebygget areal	63	Samlet andet areal	0	Samlet boligareal	107
Overdækket areal	0	Heraf affaldsrum i terræn	0	Heraf areal af lovlig beboelse i kælder	0
Areal i hele bygningen	m2	Heraf indbygget garage	0	Samlet erhvervsareal	0
Samlet bygningsareal (excl. kælder & tagetage)	63	Heraf indbygget carport	0	Heraf erhverv i kælder	0
		Heraf indbygget udhus	0	Antal etager u. kælder & tagetage	1
Samlet kælderareal	0	Heraf lukkede overdækninger	0		
Heraf udnyttet kælder	0	Heraf indbygget udestue el. lign.	0		
Heraf dyb kælder	0	Heraf udvendig efter isolering	0		
Samlet tagetageareal	44	Heraf øvrige arealer	0		
Heraf udnyttet tagetage	44	Heraf indbygget garage i kælder	0		

Kilde til bygningsarealer: Oplyst og kontrolleret af teknisk forvaltning

Energioplysninger

Varmeinstallation: Fjernvarme/blokvarme

Oplysninger om bolig-/erhvervsenheder

Adresse: Matrosvænget 210 (vejkode: 5304), Hjerting, 6710 Esbjerg V

Fritliggende enfamiliehus (Anvendelseskode: 120)

Samlet areal:	107 m2	Egentlig beboelseslejlighed med eget køkken
Enhedens erhvervsareal:	0 m2	
Enhedens boligareal:	107 m2	
Andet areal:	0 m2	
Enhedens andel af fælles adgangsareal:	0 m2	
Enhedens andel i fælles boligareal:	0 m2	
Areal af lukket altan/udestue:	0 m2	
Areal af åben altan/tagterrace:	0 m2	

Kilde til arealer: Oplyst og kontrolleret af teknisk forvaltning

Antal værelser: 5

Antal toiletter: 1

Antal bade: 1

Køkkenforhold: Eget køkken med afløb

Energioplysninger

Energiforsyning: 400 V el fra værk

Bygningsnr.: 4

Adresse: Matrosvænget 212 (vejkode: 5304), Hjerting, 6710 Esbjerg V

Fritliggende enfamiliehus (Bygningens anvendelse 120)

Matrikelnr.: 2bp

Beliggenhed (kvalitet): Sikker

Antal etager u. kælder & tagetage: 1

Antal helårsboliger uden køkken: 0

Landsejerlavsnavn: TOBØL BY, GULDAGER

Opførelsesår: 1988

Antal helårsboliger med køkken: 1

Materialer

Ydervæggens materiale: Mursten

Tagdækningsmateriale: Betontagsten

Kilde til bygningens materialer: Oplyst og kontrolleret af teknisk forvaltning

Areal i grundplan	m2	Samlet andet areal	m2	Bygningens arealanvendelse	m2
Bebygget areal	73	Samlet andet areal	0	Samlet boligareal	73
Overdækket areal	0	Heraf affaldsrum i terræn	0	Heraf areal af lovlig beboelse i kælder	0
Areal i hele bygningen	m2	Heraf indbygget garage	0	Samlet erhvervsareal	0
Samlet bygningsareal (excl. kælder)	73	Heraf indbygget carport	0	Heraf erhverv i kælder	0

& tagetage)		Heraf indbygget udhus	0	Antal etager u. kælder & tagetage	1
Samlet kælderareal	0	Heraf lukkede overdækninger	0		
Heraf udnyttet kælder	0	Heraf indbygget udestue el. lign.	0		
Heraf dyb kælder	0	Heraf udvendig efter isolering	0		
Samlet tagetageareal	0	Heraf øvrige arealer	0		
Heraf udnyttet tagetage	0	Heraf indbygget garage i kælder	0		

Kilde til bygningsarealer: Oplyst og kontrolleret af teknisk forvaltning

Energioplysninger

Varmeinstallation: Fjernvarme/blokvarme

Oplysninger om bolig-/erhvervsenheder

Adresse: Matrosvænget 212 (vejkode: 5304), Hjerting, 6710 Esbjerg V

Fritliggende enfamiliehus (Anvendelseskode: 120)

Samlet areal:	73 m2	Egentlig beboelseslejlighed med eget køkken
Enhedens erhvervsareal:	0 m2	
Enhedens boligareal:	73 m2	
Andet areal:	0 m2	
Enhedens andel af fælles adgangsareal:	0 m2	
Enhedens andel i fælles boligareal:	0 m2	
Areal af lukket altan/udestue:	0 m2	
Areal af åben altan/tagterrasse:	0 m2	

Kilde til arealer: Oplyst og kontrolleret af teknisk forvaltning

Antal værelser: 3

Antal toiletter: 1

Antal bade: 1

Køkkenforhold: Eget køkken med afløb

Energioplysninger

Energiforsyning: 400 V el fra værk

Bygningsnr.: 5

Adresse: Matrosvænget 214 (vejkode: 5304), Hjerting, 6710 Esbjerg V

Fritliggende enfamiliehus (Bygningens anvendelse 120)

Matrikelnr.: 2bp	Landsejerlavsnavn: TOBØL BY, GULDAGER
Beliggenhed (kvalitet): Sikker	Opførelsesår: 1988
Antal etager u. kælder & tagetage: 1	Antal helårsboliger med køkken: 1
Antal helårsboliger uden køkken: 0	

Materialer

Ydervæggens materiale: Mursten

Tagdækningsmateriale: Betontagsten

Kilde til bygningens materialer: Oplyst og kontrolleret af teknisk forvaltning

Areal i grundplan	m2	Samlet andet areal	m2	Bygningens arealanvendelse	m2
Bebygget areal	73	Samlet andet areal	0	Samlet boligareal	73
Overdækket areal	0	Heraf affaldsrum i terræn	0	Heraf areal af lovlig beboelse i kælder	0
Areal i hele bygningen	m2	Heraf indbygget garage	0	Samlet erhvervsareal	0
Samlet bygningsareal (excl. kælder & tagetage)	73	Heraf indbygget carport	0	Heraf erhverv i kælder	0
		Heraf indbygget udhus	0	Antal etager u. kælder & tagetage	1
Samlet kælderareal	0	Heraf lukkede overdækninger	0		
Heraf udnyttet kælder	0	Heraf indbygget udestue el. lign.	0		
Heraf dyb kælder	0	Heraf udvendig efter isolering	0		
Samlet tagetageareal	0	Heraf øvrige arealer	0		
Heraf udnyttet tagetage	0	Heraf indbygget garage i kælder	0		

Kilde til bygningsarealer: Oplyst og kontrolleret af teknisk forvaltning

Energioplysninger

Varmeinstallation: Fjernvarme/blokvarme

Oplysninger om bolig-/erhvervsenheder

Adresse: Matrosvænget 214 (vejkode: 5304), Hjerting, 6710 Esbjerg V

Fritliggende enfamiliehus (Anvendelseskode: 120)

Samlet areal:	73 m2	Egentlig beboelseslejlighed med eget køkken
Enhedens erhvervsareal:	0 m2	
Enhedens boligareal:	73 m2	
Andet areal:	0 m2	

Enhedens andel af fælles adgangsareal: 0 m2
Enhedens andel i fælles boligareal: 0 m2
Areal af lukket altan/udestue: 0 m2
Areal af åben altan/tagterrace: 0 m2

Kilde til arealer: Oplyst og kontrolleret af teknisk forvaltning

Antal værelser: 3

Antal toiletter: 1

Antal bade: 1

Køkkenforhold: Eget køkken med afløb

Energioplysninger

Energiforsyning: 400 V el fra værk

Bygningsnr.: 6

Adresse: Matrosvænget 216 (vejkode: 5304), Hjerting, 6710 Esbjerg V

Fritliggende enfamiliehus (Bygningens anvendelse 120)

Matrikelnr.: 2bp

Beliggenhed (kvalitet): Sikker

Til-/ombygningsår: 2010

Antal helårsboliger med køkken: 1

Landsejerlavsnavn: TOBØL BY, GULDAGER

Opførelsesår: 1988

Antal etager u. kælder & tagetage: 1

Antal helårsboliger uden køkken: 0

Materialer

Ydervæggens materiale: Mursten

Tagdækningsmateriale: Betontagsten

Kilde til bygningens materialer: Oplyst og kontrolleret af teknisk forvaltning

Areal i grundplan	m2	Samlet andet areal	m2	Bygningens arealanvendelse	m2
Bebygget areal	112	Samlet andet areal	0	Samlet boligareal	112
Overdækket areal	0	Heraf affaldsrum i terræn	0	Heraf areal af lovlig beboelse i kælder	0
Areal i hele bygningen	m2	Heraf indbygget garage	0	Samlet erhvervsareal	0
Samlet bygningsareal (excl. kælder & tagetage)	112	Heraf indbygget carport	0	Heraf erhverv i kælder	0
		Heraf indbygget udhus	0	Antal etager u. kælder & tagetage	1
Samlet kælderareal	0	Heraf lukkede overdækninger	0		
Heraf udnyttet kælder	0	Heraf indbygget udestue el. lign.	0		
Heraf dyb kælder	0	Heraf udvendig efter isolering	0		
Samlet tagetageareal	0	Heraf øvrige arealer	0		
Heraf udnyttet tagetage	0	Heraf indbygget garage i kælder	0		

Kilde til bygningsarealer: Oplyst og kontrolleret af teknisk forvaltning

Energioplysninger

Varmeinstallation: Fjernvarme/blokvarme

Oplysninger om bolig-/erhvervsenheder

Adresse: Matrosvænget 216 (vejkode: 5304), Hjerting, 6710 Esbjerg V

Fritliggende enfamiliehus (Anvendelseskode: 120)

Samlet areal: 112 m2

Egentlig beboelseslejlighed med eget køkken

Enhedens erhvervsareal: 0 m2

Enhedens boligareal: 112 m2

Andet areal: 0 m2

Enhedens andel af fælles adgangsareal: 0 m2

Enhedens andel i fælles boligareal: 0 m2

Areal af lukket altan/udestue: 0 m2

Areal af åben altan/tagterrace: 0 m2

Kilde til arealer: Oplyst og kontrolleret af teknisk forvaltning

Antal værelser: 3

Antal toiletter: 1

Antal bade: 1

Køkkenforhold: Eget køkken med afløb

Energioplysninger

Energiforsyning: 400 V el fra værk

Supplerende varme: Ovne til fast eller flydende brændsel

Bygningsnr.: 7

Adresse: Matrosvænget 218 (vejkode: 5304), Hjerting, 6710 Esbjerg V

Fritliggende enfamiliehus (Bygningens anvendelse 120)

Matrikelnr.: 2bp

Landsejerlavsnavn: TOBØL BY, GULDAGER

Beliggenhed (kvalitet): Sikker
Antal etager u. kælder & tagetage: 1
Antal helårsboliger uden køkken: 0

Opførelsesår: 1988
Antal helårsboliger med køkken: 1

Materialer

Ydervæggens materiale: Mursten
Tagdækningsmateriale: Betontagsten

Kilde til bygningens materialer: Oplyst og kontrolleret af teknisk forvaltning

Areal i grundplan	m2	Samlet andet areal	m2	Bygningens arealanvendelse	m2
Bebygget areal	73	Samlet andet areal	0	Samlet boligareal	73
Overdækket areal	0	Heraf affaldsrum i terræn	0	Heraf areal af lovlig beboelse i kælder	0
Areal i hele bygningen	m2	Heraf indbygget garage	0	Samlet erhvervsareal	0
Samlet bygningsareal (excl. kælder & tagetage)	73	Heraf indbygget carport	0	Heraf erhverv i kælder	0
Samlet kælderareal	0	Heraf indbygget udhus	0	Antal etager u. kælder & tagetage	1
Heraf udnyttet kælder	0	Heraf lukkede overdækninger	0		
Heraf dyb kælder	0	Heraf indbygget udestue el. lign.	0		
Samlet tagetageareal	0	Heraf udvendig efter isolering	0		
Heraf udnyttet tagetage	0	Heraf øvrige arealer	0		
		Heraf indbygget garage i kælder	0		

Kilde til bygningsarealer: Oplyst og kontrolleret af teknisk forvaltning

Energioplysninger

Varmeinstallation: Fjernvarme/blokvarme

Oplysninger om bolig-/erhvervsenheder

Adresse: Matrosvænget 218 (vejkode: 5304), Hjerting, 6710 Esbjerg V
Fritliggende enfamiliehus (Anvendelseskode: 120)

Samlet areal:	73 m2	Egentlig beboelseslejlighed med eget køkken
Enhedens erhvervsareal:	0 m2	
Enhedens boligareal:	73 m2	
Andet areal:	0 m2	
Enhedens andel af fælles adgangsareal:	0 m2	
Enhedens andel i fælles boligareal:	0 m2	
Areal af lukket altan/udestue:	0 m2	
Areal af åben altan/tagterrasse:	0 m2	

Kilde til arealer: Oplyst og kontrolleret af teknisk forvaltning

Antal værelser: 3

Antal toiletter: 1

Antal bade: 1

Køkkenforhold: Eget køkken med afløb

Energioplysninger

Energiforsyning: 400 V el fra værk

Bygningsnr.: 8

Adresse: Matrosvænget 220 (vejkode: 5304), Hjerting, 6710 Esbjerg V
Fritliggende enfamiliehus (Bygningens anvendelse 120)

Matrikelnr.: 2bp

Landsejerlavsnavn: TOBØL BY, GULDAGER

Beliggenhed (kvalitet): Sikker

Opførelsesår: 1988

Til-/ombygningsår: 2011

Antal etager u. kælder & tagetage: 1

Antal helårsboliger med køkken: 1

Antal helårsboliger uden køkken: 0

Materialer

Ydervæggens materiale: Mursten
Tagdækningsmateriale: Betontagsten

Kilde til bygningens materialer: Oplyst og kontrolleret af teknisk forvaltning

Areal i grundplan	m2	Samlet andet areal	m2	Bygningens arealanvendelse	m2
Bebygget areal	117	Samlet andet areal	0	Samlet boligareal	117
Overdækket areal	0	Heraf affaldsrum i terræn	0	Heraf areal af lovlig beboelse i kælder	0
Areal i hele bygningen	m2	Heraf indbygget garage	0	Samlet erhvervsareal	0
Samlet bygningsareal (excl. kælder & tagetage)	117	Heraf indbygget carport	0	Heraf erhverv i kælder	0
Samlet kælderareal	0	Heraf indbygget udhus	0	Antal etager u. kælder & tagetage	1
Heraf udnyttet kælder	0	Heraf lukkede overdækninger	0		
Heraf dyb kælder	0	Heraf indbygget udestue el. lign.	0		
		Heraf udvendig efter isolering	0		

Samlet tagetageareal	0	Heraf øvrige arealer	0
Heraf udnyttet tagetage	0	Heraf indbygget garage i kældere	0

Kilde til bygningsarealer: Oplyst og kontrolleret af teknisk forvaltning

Energioplysninger

Varmeinstallation: Fjernvarme/blokvarme

Oplysninger om bolig-/erhvervsenheder

Adresse: Matrosvænget 220 (vejkode: 5304), Hjerting, 6710 Esbjerg V

Fritliggende enfamiliehus (Anvendelseskode: 120)

Samlet areal:	117 m2	Egentlig beboelseslejlighed med eget køkken
Enhedens erhvervsareal:	0 m2	
Enhedens boligareal:	117 m2	
Andet areal:	0 m2	
Enhedens andel af fælles adgangsareal:	0 m2	
Enhedens andel i fælles boligareal:	0 m2	
Areal af lukket altan/udestue:	0 m2	
Areal af åben altan/tagterrasse:	0 m2	

Kilde til arealer: Oplyst og kontrolleret af teknisk forvaltning

Antal værelser: 4

Antal toiletter: 1

Antal bade: 1

Køkkenforhold: Eget køkken med afløb

Energioplysninger

Energiforsyning: 400 V el fra værk

Bygningsnr.: 9

Adresse: Matrosvænget 253 (vejkode: 5304), Hjerting, 6710 Esbjerg V

Fritliggende enfamiliehus (Bygningens anvendelse 120)

Matrikelnr.: 2bp

Landsejerlavsnavn: TOBØL BY, GULDAGER

Beliggenhed (kvalitet): Sikker

Opførelsesår: 1988

Antal etager u. kældere & tagetage: 1

Antal helårsboliger med køkken: 1

Antal helårsboliger uden køkken: 0

Materialer

Ydervæggens materiale: Mursten

Tagdækningsmateriale: Betontagsten

Kilde til bygningens materialer: Oplyst og kontrolleret af teknisk forvaltning

Areal i grundplan	m2	Samlet andet areal	m2	Bygningens arealanvendelse	m2
Bebygget areal	63	Samlet andet areal	0	Samlet boligareal	107
Overdækket areal	0	Heraf affaldsrum i terræn	0	Heraf areal af lovlig beboelse i kældere	0
Areal i hele bygningen	m2	Heraf indbygget garage	0	Samlet erhvervsareal	0
Samlet bygningsareal (excl. kældere & tagetage)	63	Heraf indbygget carport	0	Heraf erhverv i kældere	0
		Heraf indbygget udhus	0	Antal etager u. kældere & tagetage	1
Samlet kælderareal	0	Heraf lukkede overdækninger	0		
Heraf udnyttet kælder	0	Heraf indbygget udestue el. lign.	0		
Heraf dyb kælder	0	Heraf udvendig efter isolering	0		
Samlet tagetageareal	44	Heraf øvrige arealer	0		
Heraf udnyttet tagetage	44	Heraf indbygget garage i kældere	0		

Kilde til bygningsarealer: Oplyst og kontrolleret af teknisk forvaltning

Energioplysninger

Varmeinstallation: Fjernvarme/blokvarme

Oplysninger om bolig-/erhvervsenheder

Adresse: Matrosvænget 253 (vejkode: 5304), Hjerting, 6710 Esbjerg V

Fritliggende enfamiliehus (Anvendelseskode: 120)

Samlet areal:	107 m2	Egentlig beboelseslejlighed med eget køkken
Enhedens erhvervsareal:	0 m2	
Enhedens boligareal:	107 m2	
Andet areal:	0 m2	
Enhedens andel af fælles adgangsareal:	0 m2	
Enhedens andel i fælles boligareal:	0 m2	
Areal af lukket altan/udestue:	0 m2	
Areal af åben altan/tagterrasse:	0 m2	

Kilde til arealer: Oplyst og kontrolleret af teknisk forvaltning

Antal værelser: 5

Antal toiletter: 1

Antal bade: 1

Køkkenforhold: Eget køkken med afløb

Energioplysninger

Energiforsyning: 400 V el fra værk

Bygningsnr.: 10

Adresse: Matrosvænget 255 (vejkode: 5304), Hjerting, 6710 Esbjerg V

Fritliggende enfamiliehus (Bygningens anvendelse 120)

Matrikelnr.: 2bp

Beliggenhed (kvalitet): Sikker

Til-/ombygningsår: 2007

Antal helårsboliger med køkken: 1

Landsejerlavsnavn: TOBØL BY, GULDAGER

Opførelsesår: 1988

Antal etager u. kælder & tagetage: 1

Antal helårsboliger uden køkken: 0

Materialer

Ydervæggens materiale: Mursten

Tagdækningsmateriale: Betontagsten

Kilde til bygningens materialer: Oplyst og kontrolleret af teknisk forvaltning

Areal i grundplan	m2	Samlet andet areal	m2	Bygningens arealanvendelse	m2
Bebygget areal	108	Samlet andet areal	0	Samlet boligareal	152
Overdækket areal	0	Heraf affaldsrum i terræn	0	Heraf areal af lovlig beboelse i kælder	0
Areal i hele bygningen	m2	Heraf indbygget garage	0	Samlet erhvervsareal	0
Samlet bygningsareal (excl. kælder & tagetage)	108	Heraf indbygget carport	0	Heraf erhverv i kælder	0
		Heraf indbygget udhus	0	Antal etager u. kælder & tagetage	1
Samlet kælderareal	0	Heraf lukkede overdækninger	0		
Heraf udnyttet kælder	0	Heraf indbygget udestue el. lign.	0		
Heraf dyb kælder	0	Heraf udvendig efter isolering	0		
Samlet tagetageareal	44	Heraf øvrige arealer	0		
Heraf udnyttet tagetage	44	Heraf indbygget garage i kælder	0		

Kilde til bygningsarealer: Oplyst og kontrolleret af teknisk forvaltning

Energioplysninger

Varmeinstallation: Fjernvarme/blokvarme

Oplysninger om bolig-/erhvervsenheder

Adresse: Matrosvænget 255 (vejkode: 5304), Hjerting, 6710 Esbjerg V

Fritliggende enfamiliehus (Anvendelseskode: 120)

Samlet areal: 152 m2

Egentlig beboelseslejlighed med eget køkken

Enhedens erhvervsareal: 0 m2

Enhedens boligareal: 152 m2

Andet areal: 0 m2

Enhedens andel af fælles adgangsareal: 0 m2

Enhedens andel i fælles boligareal: 0 m2

Areal af lukket altan/udestue: 0 m2

Areal af åben altan/tagterrasse: 0 m2

Kilde til arealer: Oplyst og kontrolleret af teknisk forvaltning

Antal værelser: 6

Antal toiletter: 1

Antal bade: 1

Køkkenforhold: Eget køkken med afløb

Energioplysninger

Energiforsyning: 400 V el fra værk

Bygningsnr.: 11

Adresse: Matrosvænget 257 (vejkode: 5304), Hjerting, 6710 Esbjerg V

Fritliggende enfamiliehus (Bygningens anvendelse 120)

Matrikelnr.: 2bp

Beliggenhed (kvalitet): Sikker

Antal etager u. kælder & tagetage: 1

Antal helårsboliger uden køkken: 0

Landsejerlavsnavn: TOBØL BY, GULDAGER

Opførelsesår: 1988

Antal helårsboliger med køkken: 1

Materialer

Ydervæggens materiale: Mursten

Tagdækningsmateriale: Betontagsten

Kilde til bygningens materialer: Oplyst og kontrolleret af teknisk forvaltning

Areal i grundplan	m2	Samlet andet areal	m2	Bygningens arealanvendelse	m2
Bebygget areal	63	Samlet andet areal	0	Samlet boligareal	107
Overdækket areal	0	Heraf affaldsrum i terræn	0	Heraf areal af lovlig beboelse i kælder	0
Areal i hele bygningen	m2	Heraf indbygget garage	0	Samlet erhvervsareal	0
Samlet bygningsareal (excl. kælder & tagetage)	63	Heraf indbygget carport	0	Heraf erhverv i kælder	0
		Heraf indbygget udhus	0	Antal etager u. kælder & tagetage	1
Samlet kælderareal	0	Heraf lukkede overdækninger	0		
Heraf udnyttet kælder	0	Heraf indbygget udestue el. lign.	0		
Heraf dyb kælder	0	Heraf udvendig efter isolering	0		
Samlet tagetageareal	44	Heraf øvrige arealer	0		
Heraf udnyttet tagetage	44	Heraf indbygget garage i kælder	0		

Kilde til bygningsarealer: Oplyst og kontrolleret af teknisk forvaltning

Energioplysninger

Varmeinstallation: Fjernvarme/blokvarme

Oplysninger om bolig-/erhvervsenheder

Adresse: Matrosvænget 257 (vejkode: 5304), Hjerting, 6710 Esbjerg V

Fritliggende enfamiliehus (Anvendelseskode: 120)

Samlet areal:	107 m2	Egentlig beboelseslejlighed med eget køkken
Enhedens erhvervsareal:	0 m2	
Enhedens boligareal:	107 m2	
Andet areal:	0 m2	
Enhedens andel af fælles adgangsareal:	0 m2	
Enhedens andel i fælles boligareal:	0 m2	
Areal af lukket altan/udestue:	0 m2	
Areal af åben altan/tagterrasse:	0 m2	

Kilde til arealer: Oplyst og kontrolleret af teknisk forvaltning

Antal værelser: 5

Antal toiletter: 1

Antal bade: 1

Køkkenforhold: Eget køkken med afløb

Energioplysninger

Energiforsyning: 400 V el fra værk

Bygningsnr.: 12

Adresse: Matrosvænget 259 (vejkode: 5304), Hjerting, 6710 Esbjerg V

Fritliggende enfamiliehus (Bygningens anvendelse 120)

Matrikelnr.: 2bp

Beliggenhed (kvalitet): Sikker

Antal etager u. kælder & tagetage: 1

Antal helårsboliger uden køkken: 0

Landsejerlavnavn: TOBØL BY, GULDAGER

Opførelsesår: 1987

Antal helårsboliger med køkken: 1

Materialer

Ydervæggens materiale: Mursten

Tagdækningsmateriale: Betontagsten

Kilde til bygningens materialer: Oplyst og kontrolleret af teknisk forvaltning

Areal i grundplan	m2	Samlet andet areal	m2	Bygningens arealanvendelse	m2
Bebygget areal	63	Samlet andet areal	0	Samlet boligareal	107
Overdækket areal	0	Heraf affaldsrum i terræn	0	Heraf areal af lovlig beboelse i kælder	0
Areal i hele bygningen	m2	Heraf indbygget garage	0	Samlet erhvervsareal	0
Samlet bygningsareal (excl. kælder & tagetage)	63	Heraf indbygget carport	0	Heraf erhverv i kælder	0
		Heraf indbygget udhus	0	Antal etager u. kælder & tagetage	1
Samlet kælderareal	0	Heraf lukkede overdækninger	0		
Heraf udnyttet kælder	0	Heraf indbygget udestue el. lign.	0		
Heraf dyb kælder	0	Heraf udvendig efter isolering	0		
Samlet tagetageareal	44	Heraf øvrige arealer	0		
Heraf udnyttet tagetage	44	Heraf indbygget garage i kælder	0		

Kilde til bygningsarealer: Oplyst og kontrolleret af teknisk forvaltning

Energioplysninger

Varmeinstallation: Fjernvarme/blokvarme

Oplysninger om bolig-/erhvervsenheder

Adresse: Matrosvænget 259 (vejkode: 5304), Hjerting, 6710 Esbjerg V

Fritliggende enfamiliehus (Anvendelseskode: 120)

Samlet areal:	107 m2	Egentlig beboelseslejlighed med eget køkken
Enhedens erhvervsareal:	0 m2	
Enhedens boligareal:	107 m2	
Andet areal:	0 m2	
Enhedens andel af fælles adgangsareal:	0 m2	
Enhedens andel i fælles boligareal:	0 m2	
Areal af lukket altan/udestue:	0 m2	
Areal af åben altan/tagterrasse:	0 m2	

Kilde til arealer: Oplyst og kontrolleret af teknisk forvaltning

Antal værelser: 5

Antal toiletter: 1

Antal bade: 1

Køkkenforhold: Eget køkken med afløb

Energioplysninger

Energiforsyning: 400 V el fra værk

Bygningsnr.: 13

Adresse: Matrosvænget 261 (vejkode: 5304), Hjerting, 6710 Esbjerg V

Fritliggende enfamiliehus (Bygningens anvendelse 120)

Matrikelnr.: 2bp

Landsejerlavnavn: TOBØL BY, GULDAGER

Beliggenhed (kvalitet): Sikker

Opførelsesår: 1988

Antal etager u. kælder & tagetage: 1

Antal helårsboliger med køkken: 1

Antal helårsboliger uden køkken: 0

Materialer

Ydervæggens materiale: Mursten

Tagdækningsmateriale: Betontagsten

Kilde til bygningens materialer: Oplyst og kontrolleret af teknisk forvaltning

Areal i grundplan	m2	Samlet andet areal	m2	Bygningens arealanvendelse	m2
Bebygget areal	80	Samlet andet areal	17	Samlet boligareal	94
Overdækket areal	0	Heraf affaldsrum i terræn	0	Heraf areal af lovlig beboelse i kælder	0
Areal i hele bygningen	m2	Heraf indbygget garage	0	Samlet erhvervsareal	0
Samlet bygningsareal (excl. kælder & tagetage)	80	Heraf indbygget carport	0	Heraf erhverv i kælder	0
		Heraf indbygget udhus	0	Antal etager u. kælder & tagetage	1
Samlet kælderareal	0	Heraf lukkede overdækninger	0		
Heraf udnyttet kælder	0	Heraf indbygget udestue el. lign.	17		
Heraf dyb kælder	0	Heraf udvendig efter isolering	0		
Samlet tagetageareal	44	Heraf øvrige arealer	0		
Heraf udnyttet tagetage	31	Heraf indbygget garage i kælder	0		

Kilde til bygningsarealer: Oplyst og kontrolleret af teknisk forvaltning

Energioplysninger

Varmeinstallation: Fjernvarme/blokvarme

Oplysninger om bolig-/erhvervsenheder

Adresse: Matrosvænget 261 (vejkode: 5304), Hjerting, 6710 Esbjerg V

Fritliggende enfamiliehus (Anvendelseskode: 120)

Samlet areal:	94 m2	Egentlig beboelseslejlighed med eget køkken
Enhedens erhvervsareal:	0 m2	
Enhedens boligareal:	94 m2	
Andet areal:	0 m2	
Enhedens andel af fælles adgangsareal:	0 m2	
Enhedens andel i fælles boligareal:	0 m2	
Areal af lukket altan/udestue:	0 m2	
Areal af åben altan/tagterrasse:	0 m2	

Kilde til arealer: Oplyst og kontrolleret af teknisk forvaltning

Antal værelser: 4

Antal toiletter: 1

Antal bade: 1

Køkkenforhold: Eget køkken med afløb

Energioplysninger

Energiforsyning: 400 V el fra værk

Bygningsnr.: 14

Adresse: Matrosvænget 263 (vejkode: 5304), Hjerting, 6710 Esbjerg V

Fritliggende enfamiliehus (Bygningens anvendelse 120)

Matrikelnr.: 2bp

Beliggenhed (kvalitet): Sikker

Antal etager u. kælder & tagetage: 1

Antal helårsboliger uden køkken: 0

Landsejerlavsnavn: TOBØL BY, GULDAGER

Opførelsesår: 1988

Antal helårsboliger med køkken: 1

Materialer

Ydervæggens materiale: Mursten

Tagdækningsmateriale: Betontagsten

Kilde til bygningens materialer: Oplyst og kontrolleret af teknisk forvaltning

Areal i grundplan	m2	Samlet andet areal	m2	Bygningens arealanvendelse	m2
Bebygget areal	64	Samlet andet areal	0	Samlet boligareal	108
Overdækket areal	0	Heraf affaldsrum i terræn	0	Heraf areal af lovlig beboelse i kælder	0
Areal i hele bygningen	m2	Heraf indbygget garage	0	Samlet erhvervsareal	0
Samlet bygningsareal (excl. kælder & tagetage)	64	Heraf indbygget carport	0	Heraf erhverv i kælder	0
		Heraf indbygget udhus	0	Antal etager u. kælder & tagetage	1
Samlet kælderareal	0	Heraf lukkede overdækninger	0		
Heraf udnyttet kælder	0	Heraf indbygget udestue el. lign.	0		
Heraf dyb kælder	0	Heraf udvendig efter isolering	0		
Samlet tagetageareal	44	Heraf øvrige arealer	0		
Heraf udnyttet tagetage	44	Heraf indbygget garage i kælder	0		

Kilde til bygningsarealer: Oplyst og kontrolleret af teknisk forvaltning

Energioplysninger

Varmeinstallation: Fjernvarme/blokvarme

Oplysninger om bolig-/erhvervsenheder

Adresse: Matrosvænget 263 (vejkode: 5304), Hjerting, 6710 Esbjerg V

Fritliggende enfamiliehus (Anvendelseskode: 120)

Samlet areal:	108 m2	Egentlig beboelseslejlighed med eget køkken
Enhedens erhvervsareal:	0 m2	
Enhedens boligareal:	108 m2	
Andet areal:	0 m2	
Enhedens andel af fælles adgangsareal:	0 m2	
Enhedens andel i fælles boligareal:	0 m2	
Areal af lukket altan/udestue:	0 m2	
Areal af åben altan/tagterrasse:	0 m2	

Kilde til arealer: Oplyst og kontrolleret af teknisk forvaltning

Antal værelser: 4

Antal toiletter: 1

Antal bade: 1

Køkkenforhold: Eget køkken med afløb

Energioplysninger

Energiforsyning: 400 V el fra værk

Bygningsnr.: 15

Adresse: Matrosvænget 265 (vejkode: 5304), Hjerting, 6710 Esbjerg V

Fritliggende enfamiliehus (Bygningens anvendelse 120)

Matrikelnr.: 2bp

Beliggenhed (kvalitet): Sikker

Til-/ombygningsår: 2010

Antal helårsboliger med køkken: 1

Landsejerlavsnavn: TOBØL BY, GULDAGER

Opførelsesår: 1987

Antal etager u. kælder & tagetage: 1

Antal helårsboliger uden køkken: 0

Materialer

Ydervæggens materiale: Mursten

Tagdækningsmateriale: Betontagsten

Kilde til bygningens materialer: Oplyst og kontrolleret af teknisk forvaltning

Areal i grundplan	m2	Samlet andet areal	m2	Bygningens arealanvendelse	m2
Bebygget areal	134	Samlet andet areal	12	Samlet boligareal	122
Overdækket areal	0	Heraf affaldsrum i terræn	0	Heraf areal af lovlig beboelse i kælder	0

Areal i hele bygningen	m2	Heraf indbygget garage	0	Samlet erhvervsareal	0
Samlet bygningsareal (excl. kælder & tagetage)	134	Heraf indbygget carport	0	Heraf erhverv i kælder	0
		Heraf indbygget udhus	0	Antal etager u. kælder & tagetage	1
Samlet kælderareal	0	Heraf lukkede overdækninger	0		
Heraf udnyttet kælder	0	Heraf indbygget udestue el. lign.	12		
Heraf dyb kælder	0	Heraf udvendig efter isolering	0		
Samlet tagetageareal	0	Heraf øvrige arealer	0		
Heraf udnyttet tagetage	0	Heraf indbygget garage i kælder	0		

Kilde til bygningsarealer: Oplyst og kontrolleret af teknisk forvaltning

Energioplysninger

Varmeinstallation: Fjernvarme/blokvarme

Oplysninger om bolig-/erhvervsenheder

Adresse: Matrosvænget 265 (vejkode: 5304), Hjerting, 6710 Esbjerg V

Fritliggende enfamiliehus (Anvendelseskode: 120)

Samlet areal:	122 m2	Egentlig beboelseslejlighed med eget køkken
Enhedens erhvervsareal:	0 m2	
Enhedens boligareal:	122 m2	
Andet areal:	0 m2	
Enhedens andel af fælles adgangsareal:	0 m2	
Enhedens andel i fælles boligareal:	0 m2	
Areal af lukket altan/udestue:	0 m2	
Areal af åben altan/tagterrasse:	0 m2	

Kilde til arealer: Oplyst og kontrolleret af teknisk forvaltning

Antal værelser: 5

Antal toiletter: 1

Antal bade: 1

Køkkenforhold: Eget køkken med afløb

Energioplysninger

Energiforsyning: 400 V el fra værk

Bygningsnr.: 16

Adresse: Matrosvænget 267 (vejkode: 5304), Hjerting, 6710 Esbjerg V

Fritliggende enfamiliehus (Bygningens anvendelse 120)

Matrikelnr.: 2bp	Landsejerlavnavn: TOBØL BY, GULDAGER
Beliggenhed (kvalitet): Sikker	Opførelsesår: 1988
Til-/ombygningsår: 2004	Antal etager u. kælder & tagetage: 1
Antal helårsboliger med køkken: 1	Antal helårsboliger uden køkken: 0

Materialer

Ydervæggens materiale: Mursten

Tagdækningsmateriale: Betontagsten

Kilde til bygningens materialer: Oplyst og kontrolleret af teknisk forvaltning

Areal i grundplan	m2	Samlet andet areal	m2	Bygningens arealanvendelse	m2
Bebygget areal	111	Samlet andet areal	0	Samlet boligareal	111
Overdækket areal	0	Heraf affaldsrum i terræn	0	Heraf areal af lovlig beboelse i kælder	0
Areal i hele bygningen	m2	Heraf indbygget garage	0	Samlet erhvervsareal	0
Samlet bygningsareal (excl. kælder & tagetage)	111	Heraf indbygget carport	0	Heraf erhverv i kælder	0
		Heraf indbygget udhus	0	Antal etager u. kælder & tagetage	1
Samlet kælderareal	0	Heraf lukkede overdækninger	0		
Heraf udnyttet kælder	0	Heraf indbygget udestue el. lign.	0		
Heraf dyb kælder	0	Heraf udvendig efter isolering	0		
Samlet tagetageareal	0	Heraf øvrige arealer	0		
Heraf udnyttet tagetage	0	Heraf indbygget garage i kælder	0		

Kilde til bygningsarealer: Oplyst og kontrolleret af teknisk forvaltning

Energioplysninger

Varmeinstallation: Fjernvarme/blokvarme

Supplerende varme: Bygningen har ingen supplerende varme

Oplysninger om bolig-/erhvervsenheder

Adresse: Matrosvænget 267 (vejkode: 5304), Hjerting, 6710 Esbjerg V

Fritliggende enfamiliehus (Anvendelseskode: 120)

Samlet areal:	111 m2	Egentlig beboelseslejlighed med eget køkken
---------------	--------	---

Enhedens erhvervsareal: 0 m2
Enhedens boligareal: 111 m2
Andet areal: 0 m2
Enhedens andel af fælles adgangsareal: 0 m2
Enhedens andel i fælles boligareal: 0 m2
Areal af lukket altan/udestue: 0 m2
Areal af åben altan/tagterrasse: 0 m2

Kilde til arealer: Oplyst og kontrolleret af teknisk forvaltning

Antal værelser: 3

Antal toiletter: 1

Antal bade: 1

Køkkenforhold: Eget køkken med afløb

Energioplysninger

Energiforsyning: 400 V el fra værk

Bygningsnr.: 17

Adresse: Matrosvænget 269 (vejkode: 5304), Hjerting, 6710 Esbjerg V

Fritliggende enfamiliehus (Bygningens anvendelse 120)

Matrikelnr.: 2bp

Beliggenhed (kvalitet): Sikker

Antal etager u. kælder & tagetage: 1

Antal helårsboliger uden køkken: 0

Landsejerlavsnavn: TOBØL BY, GULDAGER

Opførelsesår: 1988

Antal helårsboliger med køkken: 1

Materialer

Ydervæggens materiale: Mursten

Tagdækningsmateriale: Betontagsten

Kilde til bygningens materialer: Oplyst og kontrolleret af teknisk forvaltning

Areal i grundplan	m2	Samlet andet areal	m2	Bygningens arealanvendelse	m2
Bebygget areal	117	Samlet andet areal	0	Samlet boligareal	117
Overdækket areal	0	Heraf affaldsrum i terræn	0	Heraf areal af lovlig beboelse i kælder	0
Areal i hele bygningen	m2	Heraf indbygget garage	0	Samlet erhvervsareal	0
Samlet bygningsareal (excl. kælder & tagetage)	117	Heraf indbygget carport	0	Heraf erhverv i kælder	0
		Heraf indbygget udhus	0	Antal etager u. kælder & tagetage	1
Samlet kælderareal	0	Heraf lukkede overdækninger	0		
Heraf udnyttet kælder	0	Heraf indbygget udestue el. lign.	0		
Heraf dyb kælder	0	Heraf udvendig efter isolering	0		
Samlet tagetageareal	0	Heraf øvrige arealer	0		
Heraf udnyttet tagetage	0	Heraf indbygget garage i kælder	0		

Kilde til bygningsarealer: Oplyst og kontrolleret af teknisk forvaltning

Energioplysninger

Varmeinstallation: Fjernvarme/blokvarme

Oplysninger om bolig-/erhvervsenheder

Adresse: Matrosvænget 269 (vejkode: 5304), Hjerting, 6710 Esbjerg V

Fritliggende enfamiliehus (Anvendelseskode: 120)

Samlet areal: 117 m2

Egentlig beboelseslejlighed med eget køkken

Enhedens erhvervsareal: 0 m2

Enhedens boligareal: 117 m2

Andet areal: 0 m2

Enhedens andel af fælles adgangsareal: 0 m2

Enhedens andel i fælles boligareal: 0 m2

Areal af lukket altan/udestue: 0 m2

Areal af åben altan/tagterrasse: 0 m2

Kilde til arealer: Oplyst og kontrolleret af teknisk forvaltning

Antal værelser: 5

Antal toiletter: 1

Antal bade: 1

Køkkenforhold: Eget køkken med afløb

Energioplysninger

Energiforsyning: 400 V el fra værk

Bygningsnr.: 18

Adresse: Matrosvænget 271 (vejkode: 5304), Hjerting, 6710 Esbjerg V

Anden bygning til fritidsformål (Bygningens anvendelse 590)

Matrikelnr.: 2bp

Beliggenhed (kvalitet): Sikker

Antal etager u. kælder & tagetage: 1

Antal helårsboliger uden køkken: 0

Landsejerlavsnavn: TOBØL BY, GULDAGER

Opførelsesår: 1988

Antal helårsboliger med køkken: 0

Materialer

Ydervæggens materiale: Træ

Tagdækningsmateriale: Tagpap med stor hældning

Kilde til bygningens materialer: Oplyst og kontrolleret af teknisk forvaltning

Areal i grundplan	m2	Samlet andet areal	m2	Bygningens arealanvendelse	m2
Bebygget areal	64	Samlet andet areal	0	Samlet boligareal	0
Overdækket areal	0	Heraf affaldsrum i terræn	0	Heraf areal af lovlig beboelse i kælder	0
Areal i hele bygningen	m2	Heraf indbygget garage	0	Samlet erhvervsareal	64
Samlet bygningsareal (excl. kælder & tagetage)	64	Heraf indbygget carport	0	Heraf erhverv i kælder	0
Samlet kælderareal	0	Heraf indbygget udhus	0	Antal etager u. kælder & tagetage	1
Heraf udnyttet kælder	0	Heraf lukkede overdækninger	0		
Heraf dyb kælder	0	Heraf indbygget udestue el. lign.	0		
Samlet tagetageareal	0	Heraf udvendig efter isolering	0		
Heraf udnyttet tagetage	0	Heraf øvrige arealer	0		
		Heraf indbygget garage i kælder	0		

Kilde til bygningsarealer: Oplyst og kontrolleret af teknisk forvaltning

Energioplysninger

Varmeinstallation: Fjernvarme/blokvarme

Bemærkninger for bygning

FÆLLESHUS

Oplysninger om bolig-/erhvervsenheder

Adresse: Matrosvænget 271 (vejkode: 5304), Hjerting, 6710 Esbjerg V

Anden enhed til fritidsformål (Anvendelseskode: 590)

Samlet areal:	64 m2	Sommer- eller fritidsbolig
Enhedens erhvervsareal:	64 m2	
Enhedens boligareal:	0 m2	
Andet areal:	0 m2	
Enhedens andel af fælles adgangsareal:	0 m2	
Enhedens andel i fælles boligareal:	0 m2	
Areal af lukket altan/udestue:	0 m2	
Areal af åben altan/tagterrasse:	0 m2	

Kilde til arealer: Oplyst af ejer (eller dennes repræsentant)

Bygningsnr.: 19

Adresse: Matrosvænget 204 (vejkode: 5304), Hjerting, 6710 Esbjerg V

Bygningens anvendelse: Carport (Bygningens anvendelse 920)

Matrikelnr.: 2bp

Beliggenhed (kvalitet): Sikker

Landsejerlavsnavn: TOBØL BY, GULDAGER

Opførelsesår: 1989

Materialer

Ydervæggens materiale: Andet materiale

Tagdækningsmateriale: Andet materiale

Kilde til bygningens materialer: Oplyst og kontrolleret af teknisk forvaltning

Areal

Bebygget areal: 18 m2

Kilde til bygningsarealer: Oplyst og kontrolleret af teknisk forvaltning

Bygningsnr.: 20

Adresse: Matrosvænget 269 (vejkode: 5304), Hjerting, 6710 Esbjerg V

Bygningens anvendelse: Carport (Bygningens anvendelse 920)

Matrikelnr.: 2bp

Beliggenhed (kvalitet): Sikker

Landsejerlavsnavn: TOBØL BY, GULDAGER

Opførelsesår: 2000

Materialer

Ydervæggens materiale: Træ

Tagdækningsmateriale: Betontagsten

Kilde til bygningens materialer: Oplyst og kontrolleret af teknisk forvaltning

Areal

Bebygget areal: 22 m2

Kilde til bygningsarealer: Oplyst og kontrolleret af teknisk forvaltning

Bygningsnr.: 21

Adresse: Matrosvænget 263 (vejkode: 5304), Hjerting, 6710 Esbjerg V

Bygningens anvendelse: Carport (Bygningens anvendelse 920)

Matrikelnr.: 2bp

Beliggenhed (kvalitet): Sikker

Landsejerlavsnavn: TOBØL BY, GULDAGER

Opførelsesår: 2000

Materialer

Ydervæggens materiale: Træ

Tagdækningsmateriale: Betontagsten

Kilde til bygningens materialer: Oplyst og kontrolleret af teknisk forvaltning

Areal

Bebygget areal: 34 m2

Kilde til bygningsarealer: Oplyst og kontrolleret af teknisk forvaltning

Bygningsnr.: 22

Adresse: Matrosvænget 257 (vejkode: 5304), Hjerting, 6710 Esbjerg V

Bygningens anvendelse: Carport (Bygningens anvendelse 920)

Matrikelnr.: 2bp

Beliggenhed (kvalitet): Sikker

Landsejerlavsnavn: TOBØL BY, GULDAGER

Opførelsesår: 2000

Materialer

Ydervæggens materiale: Andet materiale

Tagdækningsmateriale: Tegl

Kilde til bygningens materialer: Oplyst og kontrolleret af teknisk forvaltning

Areal

Bebygget areal: 18 m2

Kilde til bygningsarealer: Oplyst og kontrolleret af teknisk forvaltning

Bygningsnr.: 23

Adresse: Matrosvænget 265 (vejkode: 5304), Hjerting, 6710 Esbjerg V

Bygningens anvendelse: Carport (Bygningens anvendelse 920)

Matrikelnr.: 2bp

Beliggenhed (kvalitet): Sikker

Landsejerlavsnavn: TOBØL BY, GULDAGER

Opførelsesår: 2004

Materialer

Ydervæggens materiale: Træ

Tagdækningsmateriale: Betontagsten

Kilde til bygningens materialer: Oplyst og kontrolleret af teknisk forvaltning

Areal

Bebygget areal: 24 m2

Kilde til bygningsarealer: Oplyst og kontrolleret af teknisk forvaltning

Bygningsnr.: 24

Adresse: Matrosvænget 267 (vejkode: 5304), Hjerting, 6710 Esbjerg V

Bygningens anvendelse: Carport (Bygningens anvendelse 920)

Matrikelnr.: 2bp

Beliggenhed (kvalitet): Sikker

Landsejerlavsnavn: TOBØL BY, GULDAGER

Opførelsesår: 2004

Materialer

Ydervæggens materiale: Træ

Tagdækningsmateriale: Betontagsten

Kilde til bygningens materialer: Oplyst og kontrolleret af teknisk forvaltning

Areal

Bebygget areal: 24 m2

Kilde til bygningsarealer: Oplyst og kontrolleret af teknisk forvaltning

Bygningsnr.: 25

Adresse: Matrosvænget 261 (vejkode: 5304), Hjerting, 6710 Esbjerg V

Bygningens anvendelse: Carport (Bygningens anvendelse 920)

Matrikelnr.: 2bp

Beliggenhed (kvalitet): Sikker

Landsejerlavsnavn: TOBØL BY, GULDAGER

Opførelsesår: 2005

Materialer

Ydervæggens materiale: Træ

Tagdækningsmateriale: Betontagsten

Kilde til bygningens materialer: Oplyst og kontrolleret af teknisk forvaltning

Areal

Bebygget areal: 20 m2

Kilde til bygningsarealer: Oplyst og kontrolleret af teknisk forvaltning

Bygningsnr.: 26

Adresse: Matrosvænget 220 (vejkode: 5304), Hjerting, 6710 Esbjerg V

Bygningens anvendelse: Carport (Bygningens anvendelse 920)

Matrikelnr.: 2bp

Beliggenhed (kvalitet): Sikker

Materialer

Ydervæggens materiale: Træ

Tagdækningsmateriale: Betontagsten

Kilde til bygningens materialer: Oplyst og kontrolleret af teknisk forvaltning

Areal

Bebygget areal: 18 m2

Kilde til bygningsarealer: Oplyst og kontrolleret af teknisk forvaltning

Landsejerlavsnavn: TOBØL BY, GULDAGER

Opførelsesår: 2005

Bygningsnr.: 27

Adresse: Matrosvænget 216 (vejkode: 5304), Hjerting, 6710 Esbjerg V

Bygningens anvendelse: Carport (Bygningens anvendelse 920)

Matrikelnr.: 2bp

Beliggenhed (kvalitet): Sikker

Materialer

Ydervæggens materiale: Træ

Tagdækningsmateriale: Betontagsten

Kilde til bygningens materialer: Oplyst og kontrolleret af teknisk forvaltning

Areal

Bebygget areal: 35 m2

Kilde til bygningsarealer: Oplyst og kontrolleret af teknisk forvaltning

Landsejerlavsnavn: TOBØL BY, GULDAGER

Opførelsesår: 2005

Bygningsnr.: 28

Adresse: Matrosvænget 255 (vejkode: 5304), Hjerting, 6710 Esbjerg V

Bygningens anvendelse: Carport (Bygningens anvendelse 920)

Matrikelnr.: 2bp

Beliggenhed (kvalitet): Sikker

Materialer

Ydervæggens materiale: Træ

Tagdækningsmateriale: Betontagsten

Kilde til bygningens materialer: Oplyst og kontrolleret af teknisk forvaltning

Areal

Bebygget areal: 34 m2

Kilde til bygningsarealer: Oplyst og kontrolleret af teknisk forvaltning

Landsejerlavsnavn: TOBØL BY, GULDAGER

Opførelsesår: 2007

Bygningsnr.: 29

Adresse: Matrosvænget 212 (vejkode: 5304), Hjerting, 6710 Esbjerg V

Bygningens anvendelse: Carport (Bygningens anvendelse 920)

Matrikelnr.: 2bp

Beliggenhed (kvalitet): Sikker

Materialer

Ydervæggens materiale: Ingen

Tagdækningsmateriale: Plastmaterialer

Kilde til bygningens materialer: Oplyst af ejer (eller dennes repræsentant)

Areal

Bebygget areal: 19 m2

Kilde til bygningsarealer: Oplyst af ejer (eller dennes repræsentant)

Landsejerlavsnavn: TOBØL BY, GULDAGER

Opførelsesår: 2011

Bygningsnr.: 30

Adresse: Matrosvænget 210 (vejkode: 5304), Hjerting, 6710 Esbjerg V

Bygningens anvendelse: Carport (Bygningens anvendelse 920)

Matrikelnr.: 2bp
Beliggenhed (kvalitet): Sikker

Landsejerlavsnavn: TOBØL BY, GULDAGER
Opførelsesår: 2013

Materialer

Ydervæggens materiale: Træ
Tagdækningsmateriale: Tagpap med lille hældning
Kilde til bygningens materialer: Oplyst af ejer (eller dennes repræsentant)

Areal

Bebygget areal: 20 m2
Kilde til bygningsarealer: Oplyst af ejer (eller dennes repræsentant)

Bygningsnr.: 31

Adresse: Matrosvænget 271 (vejkode: 5304), Hjerting, 6710 Esbjerg V

Bygningens anvendelse: Udhus (Bygningens anvendelse 930)

Matrikelnr.: 2bp
Beliggenhed (kvalitet): Sikker

Landsejerlavsnavn: TOBØL BY, GULDAGER
Opførelsesår: 2014

Materialer

Ydervæggens materiale: Træ
Tagdækningsmateriale: Betontagsten
Kilde til bygningens materialer: Oplyst og kontrolleret af teknisk forvaltning

Areal

Bebygget areal: 27 m2
Kilde til bygningsarealer: Oplyst og kontrolleret af teknisk forvaltning

Bemærkninger for bygning:

Redskabsrum/containerrum.

Bygningsnr.: 32

Adresse: Matrosvænget 253 (vejkode: 5304), Hjerting, 6710 Esbjerg V

Bygningens anvendelse: Carport (Bygningens anvendelse 920)

Matrikelnr.: 2bp
Beliggenhed (kvalitet): Sikker

Landsejerlavsnavn: TOBØL BY, GULDAGER
Opførelsesår: 2018

Materialer

Ydervæggens materiale: Træ
Tagdækningsmateriale: Tagpap med lille hældning
Kilde til bygningens materialer: Oplyst og kontrolleret af teknisk forvaltning

Areal

Bebygget areal: 32 m2
Kilde til bygningsarealer: Oplyst og kontrolleret af teknisk forvaltning

Bygningsnr.: 33

Adresse: Matrosvænget 212 (vejkode: 5304), Hjerting, 6710 Esbjerg V

Bygningens anvendelse: Udhus (Bygningens anvendelse 930)

Matrikelnr.: 2bp
Beliggenhed (kvalitet): Sikker

Landsejerlavsnavn: TOBØL BY, GULDAGER
Opførelsesår: 1987

Materialer

Ydervæggens materiale: Træ
Tagdækningsmateriale: Betontagsten
Kilde til bygningens materialer: Oplyst af teknisk forvaltning

Areal

Bebygget areal: 8 m2
Kilde til bygningsarealer: Oplyst af teknisk forvaltning

Bygningsnr.: 34

Adresse: Matrosvænget 214 (vejkode: 5304), Hjerting, 6710 Esbjerg V

Bygningens anvendelse: Udhus (Bygningens anvendelse 930)

Matrikelnr.: 2bp
Beliggenhed (kvalitet): Sikker

Landsejerlavsnavn: TOBØL BY, GULDAGER
Opførelsesår: 1987

Materialer

Ydervæggens materiale: Træ
Tagdækningsmateriale: Betontagsten
Kilde til bygningens materialer: Oplyst af teknisk forvaltning

Areal

Bebygget areal: 8 m2

Kilde til bygningsarealer: Oplyst af teknisk forvaltning

Bygningsnr.: 35

Adresse: Matrosvænget 210 (vejkode: 5304), Hjerting, 6710 Esbjerg V

Bygningens anvendelse: Udhus (Bygningens anvendelse 930)

Matrikelnr.: 2bp

Beliggenhed (kvalitet): Sikker

Landsejerlavsnavn: TOBØL BY, GULDAGER

Opførelsesår: 1987

Materialer

Ydervæggens materiale: Træ

Tagdækningsmateriale: Betontagsten

Kilde til bygningens materialer: Oplyst af teknisk forvaltning

Areal

Bebygget areal: 8 m2

Kilde til bygningsarealer: Oplyst af teknisk forvaltning

Bygningsnr.: 36

Adresse: Matrosvænget 204 (vejkode: 5304), Hjerting, 6710 Esbjerg V

Bygningens anvendelse: Udhus (Bygningens anvendelse 930)

Matrikelnr.: 2bp

Beliggenhed (kvalitet): Sikker

Landsejerlavsnavn: TOBØL BY, GULDAGER

Opførelsesår: 1987

Materialer

Ydervæggens materiale: Træ

Tagdækningsmateriale: Betontagsten

Kilde til bygningens materialer: Oplyst af teknisk forvaltning

Areal

Bebygget areal: 8 m2

Kilde til bygningsarealer: Oplyst af teknisk forvaltning

Bygningsnr.: 37

Adresse: Matrosvænget 202 (vejkode: 5304), Hjerting, 6710 Esbjerg V

Bygningens anvendelse: Udhus (Bygningens anvendelse 930)

Matrikelnr.: 2bp

Beliggenhed (kvalitet): Sikker

Landsejerlavsnavn: TOBØL BY, GULDAGER

Opførelsesår: 1987

Materialer

Ydervæggens materiale: Træ

Tagdækningsmateriale: Betontagsten

Kilde til bygningens materialer: Oplyst af teknisk forvaltning

Areal

Bebygget areal: 8 m2

Kilde til bygningsarealer: Oplyst af teknisk forvaltning

Bygningsnr.: 38

Adresse: Matrosvænget 218 (vejkode: 5304), Hjerting, 6710 Esbjerg V

Bygningens anvendelse: Udhus (Bygningens anvendelse 930)

Matrikelnr.: 2bp

Beliggenhed (kvalitet): Sikker

Landsejerlavsnavn: TOBØL BY, GULDAGER

Opførelsesår: 1987

Materialer

Ydervæggens materiale: Træ

Tagdækningsmateriale: Betontagsten

Kilde til bygningens materialer: Oplyst af teknisk forvaltning

Areal

Bebygget areal: 8 m2

Kilde til bygningsarealer: Oplyst af teknisk forvaltning

Bygningsnr.: 39

Adresse: Matrosvænget 269 (vejkode: 5304), Hjerting, 6710 Esbjerg V

Bygningens anvendelse: Udhus (Bygningens anvendelse 930)

Matrikelnr.: 2bp

Beliggenhed (kvalitet): Sikker

Landsejerlavsnavn: TOBØL BY, GULDAGER

Opførelsesår: 1987

Materialer

Ydervæggens materiale: Træ

Tagdækningsmateriale: Betontagsten

Kilde til bygningens materialer: Oplyst af teknisk forvaltning

Areal

Bebygget areal: 8 m²

Kilde til bygningsarealer: Oplyst af teknisk forvaltning

Bygningsnr.: 40

Adresse: Matrosvænget 265 (vejkode: 5304), Hjerting, 6710 Esbjerg V

Bygningens anvendelse: Udhus (Bygningens anvendelse 930)

Matrikelnr.: 2bp

Beliggenhed (kvalitet): Sikker

Landsejerlavnavn: TOBØL BY, GULDAGER

Opførelsesår: 1987

Materialer

Ydervæggens materiale: Træ

Tagdækningsmateriale: Betontagsten

Kilde til bygningens materialer: Oplyst af teknisk forvaltning

Areal

Bebygget areal: 8 m²

Kilde til bygningsarealer: Oplyst af teknisk forvaltning

Bygningsnr.: 41

Adresse: Matrosvænget 261 (vejkode: 5304), Hjerting, 6710 Esbjerg V

Bygningens anvendelse: Udhus (Bygningens anvendelse 930)

Matrikelnr.: 2bp

Beliggenhed (kvalitet): Sikker

Landsejerlavnavn: TOBØL BY, GULDAGER

Opførelsesår: 1987

Materialer

Ydervæggens materiale: Træ

Tagdækningsmateriale: Betontagsten

Kilde til bygningens materialer: Oplyst af teknisk forvaltning

Areal

Bebygget areal: 8 m²

Kilde til bygningsarealer: Oplyst af teknisk forvaltning

Bygningsnr.: 42

Adresse: Matrosvænget 220 (vejkode: 5304), Hjerting, 6710 Esbjerg V

Bygningens anvendelse: Udhus (Bygningens anvendelse 930)

Matrikelnr.: 2bp

Beliggenhed (kvalitet): Sikker

Landsejerlavnavn: TOBØL BY, GULDAGER

Opførelsesår: 1987

Materialer

Ydervæggens materiale: Træ

Tagdækningsmateriale: Betontagsten

Kilde til bygningens materialer: Oplyst af ejer (eller dennes repræsentant)

Areal

Bebygget areal: 8 m²

Kilde til bygningsarealer: Oplyst af ejer (eller dennes repræsentant)

Oplysninger om byggesager

Byggesagsnr.: 2020-0281

Byggesagen berører:

- grund: Matrosvænget 202 (vejkode: 5304), 6710 Esbjerg V

Byggesagstype : Sag på grund

Byggesagsnr.: 2020-0513

Byggesagen berører:

- bygning nr. 20

Byggesagstype : Til/ombygning

Byggesagsdato : 24-09-2020

Byggetilladelse : 24-09-2020

Byggesagsnr.: 2020-0513

Byggesagen berører:

- bygning nr. 24

Byggesagstype : Til/ombygning

Byggesagsdato : 24-09-2020

Byggetilladelse : 24-09-2020

Byggesagsnr.: 2020-0513

Byggesagen berører:

- bygning nr. 12

Byggesagstype : Til/ombygning

Byggesagsdato : 24-09-2020

Byggetilladelse : 24-09-2020

Byggesagsnr.: 2020-0513

Byggesagen berører:

- bygning nr. 41

Byggesagstype : Nedrivning (hel)

Byggesagsdato : 24-09-2020

Byggesagsnr.: 2020-0513

Byggesagen berører:

- bygning nr. 43

Byggesagstype : Nybyggeri

Byggesagsdato : 24-09-2020

Byggetilladelse : 24-09-2020

Byggesagsnr.: 2020-0513

Byggesagen berører:

- bygning nr. 44

Byggesagstype : Nybyggeri

Byggesagsdato : 24-09-2020

Byggetilladelse : 24-09-2020

Byggesagsnr.: 2020-0513

Byggesagen berører:

- bygning nr. 45

Byggesagstype : Nybyggeri

Byggesagsdato : 24-09-2020

Byggetilladelse : 24-09-2020

Byggesagsnr.: 2020-0513

Byggesagen berører:

- bygning nr. 46

Byggesagstype : Nybyggeri

Byggesagsdato : 24-09-2020

Byggetilladelse : 24-09-2020

Byggesagsnr.: 2020-0513

Byggesagen berører:

- bygning nr. 47

Byggesagstype : Nybyggeri

Byggesagsdato : 24-09-2020

Byggetilladelse : 24-09-2020

Byggesagsnr.: 2020-0513

Byggesagen berører:

- bygning nr. 48

Byggesagstype : Nybyggeri

Byggesagsdato : 24-09-2020

Byggetilladelse : 24-09-2020

Byggesagsnr.: 2020-0513

Byggesagen berører:

- bygning nr. 49

Byggesagstype : Nybyggeri

Byggesagsdato : 24-09-2020

Byggetilladelse : 24-09-2020

Byggesagsnr.: 2020-0513

Byggesagen berører:

- bygning nr. 50

Byggesagstype : Nybyggeri

Byggesagsdato : 24-09-2020

Byggetilladelse : 24-09-2020

Byggesagsnr.: 2020-0513

Byggesagen berører:

- bygning nr. 51

Byggesagstype : Nybyggeri

Byggesagsdato : 24-09-2020

Byggetilladelse : 24-09-2020

Byggesagsnr.: 2020-0513

Byggesagen berører:

- bygning nr. 52

Byggesagstype : Nybyggeri

Byggetilladelse : 24-09-2020

Byggesagsdato : 24-09-2020

Byggesagsnr.: 2020-0513

Byggesagen berører:

- bygning nr. 53

Byggesagstype : Nybyggeri

Byggesagsdato : 24-09-2020

Byggetilladelse : 24-09-2020

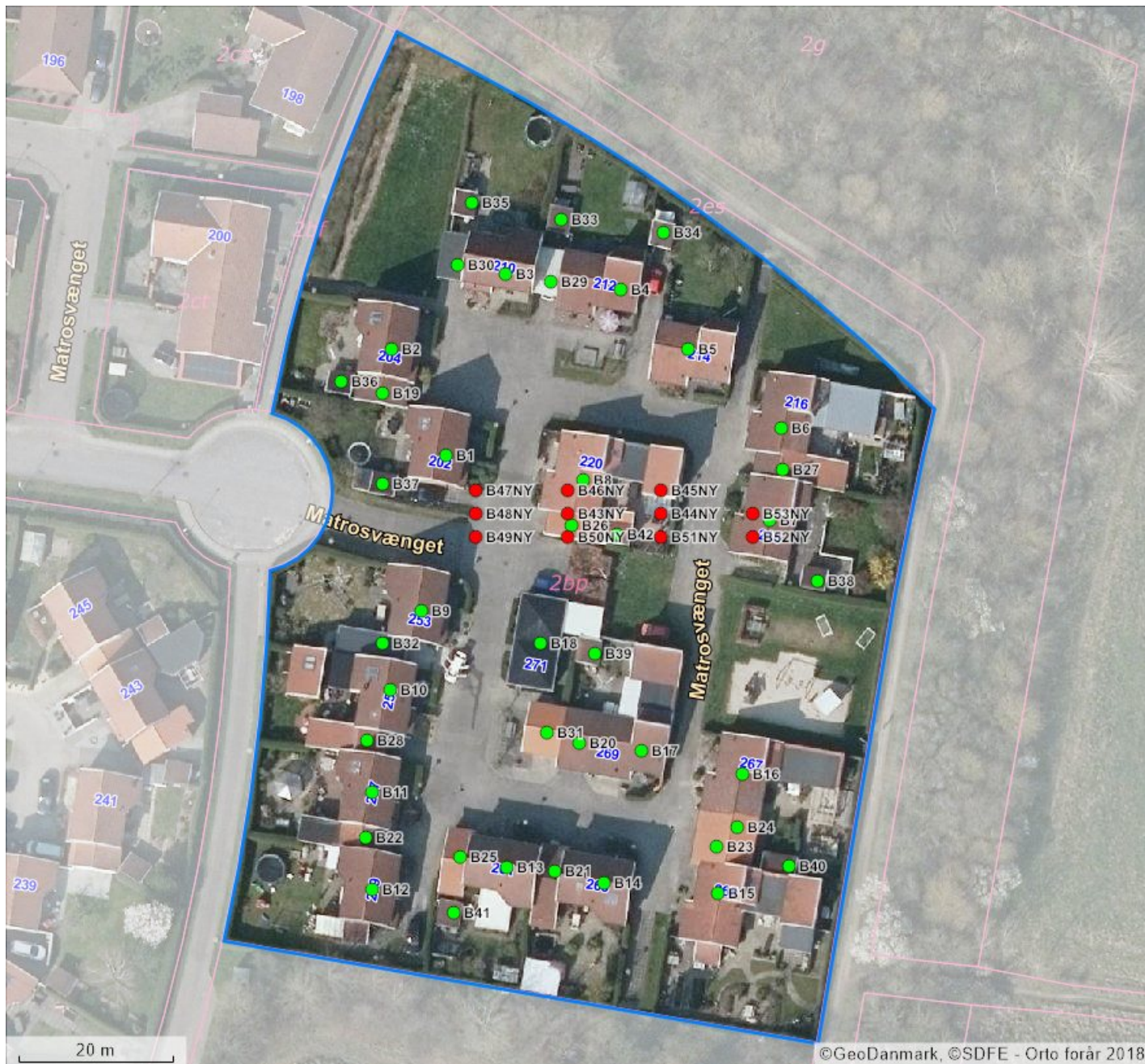
Byggesagsnr.: 2020-1329

Byggesagen berører:

- grund: Matrosvænget 202 (vejkode: 5304), 6710 Esbjerg V

Byggesagstype : Sag på grund

Kortmateriale



BBR punkter		Beliggenhed	Linjer i kortet
B#	Bygningsnummer	● Sikker placering	— Ejendom
T#	Teknisk anlæg nummer	● Næsten sikker placering	— Jordstykke ¹
NY	Nybyggeri	● Usikker placering	— Bygningsomrids, nøjagtigt ²
*	Bygning på fremmed grund		— Bygningsomrids, unøjagtigt ³

1. Jordstykke dækker over udstrækningen af det enkelte matrikelnummer.
2. Bygningsomridset er nøjagtigt, når dets placering er verificeret af GeoDanmark (se nedenfor).
3. Bygningsomridset er unøjagtigt, når dets placering ikke er verificeret af GeoDanmark (se nedenfor).

Du kan få et mere detaljeret geografisk overblik over ejendommen på <https://kort.bbr.dk>.

Kortmaterialet er automatisk genereret på baggrund af oplysninger om ejendommen fra Bygnings- og Boligregisteret (BBR), Matrikelkortet, GeoDanmark, Danmarks Adresseregister (DAR) m.fl.

Kortet indeholder de nyeste offentligt tilgængelige data fra Datafordeler og Kortforsyning.

BBR er det landsdækkende register over Bygnings- og boligoplysninger. Se mere på <https://bbr.dk/ejere>

Matrikelkortet er en visning af Matrikelregistret, så de enkelte matrikulære arealer (matrikelnumre, vejlitra mv.) kan identificeres. Matrikelkortet er et vejledende kort, hvad angår skellenes nøjagtige geografiske placering, og skellene falder ikke altid sammen med de synlige grænser i landskabet. Se mere på <https://gst.dk/matriklen/om-matriklen/matrikelkort-register-og-arkiv/>.

GeoDanmark er et samarbejde mellem kommunerne og Styrelsen for Dataforsyning og Effektivisering om at kortlægge Danmark. GeoDanmarks-data består bl.a. af luftfotos og bygningsomrids. Vær opmærksom på, at disse luftfotos optages om foråret, og at bygningsomrids opdateres på baggrund heraf. Derfor kan der være forsinkelser i registreringen af ændringer, afhængigt af hvornår ændringen – fx en opførsel eller nedrivning af bygning – er sket.. Se mere på <https://www.geodanmark.dk/om-geodanmark/>

DAR er er Danmarks autoritative register for adresser og vejnavne. Se mere på danmarksadresser.dk/dar.

Din pligt som ejer

Det er dit ansvar som ejer, at oplysningerne om din ejendom i BBR er korrekte. En registrering i BBR kan ikke nødvendigvis tages som udtryk for, at byggeriet er lovligt i henhold til anden lovgivning. Kommunen kan give en bøde på op til 5.000 kr., hvis du ikke indberetter oplysninger til BBR, eller hvis du giver forkerte oplysninger.

Derfor er det vigtigt, at du læser din BBR meddelelse og kontrollerer om alle bygninger og anlæg på ejendommen er registreret rigtigt. Når du køber en ejendom eller ændrer på bygninger og boliger, er det ekstra vigtigt at være opmærksom på, om registreringerne er korrekte. Indberetningspligten gælder også byggesager.

Du skal være særligt opmærksom på:

- **Opførelsesår**
- **Om- og tilbygningsår**
- **Bebygget areal**
- **Antal etager**
- **Samlet boligareal eller erhvervsareal**
- **Areal af udnyttet tagetage**
- **Areal af udestue**
- **Tagdækningsmateriale**
- **Varmeinstallation**

Omkring opførelsesår vil der nogle steder være angivet år 1000. Dette skyldes, at du ikke har givet oplysninger om opførelsesår vedrørende den pågældende bygning. Kommunen har lov til at kontrollere de oplysninger, du giver til BBR. Kontrollen kan ske ved et anmeldt besøg på ejendommen eller ved registersamkøring med eksterne kilder – f.eks. folkeregistret eller ved hjælp af luftfotos. I BBR er din ejendom registreret på 4 niveauer:

Grund

Grunden er normalt det samme som en matrikel, og er et sammenhængende stykke jord. I særlige tilfælde kan grunden bestå af flere matrikler, og en ejendom af flere grunde. Dette vil oftest være på landbrugsejendomme. På grunden registreres f.eks. oplysninger om vandforsyning og afløbsforhold.

Bygning

Bygninger i BBR er alt fra et redskabsskur til et butikscenter. Her findes informationer om den væsentligste anvendelse af bygningen, bebygget areal, arealet af samtlige etager (samlet bygningsareal), materialer m.m.

Enhed

En enhed i BBR er betegnelsen for en bolig i et parcelhus, en lejlighed eller f.eks. et erhvervslejemål. En enhed ligger altid inde i en bygning. Enfamiliehuse har typisk en boligenhed, etageboligbebyggelse har én boligenhed for hver lejlighed, og erhvervsbygninger har én eller flere enheder til erhverv. En enhed har typisk sin egen selvstændige indgang. Under enheder registreres bl.a. samlet areal, areal til beboelse/erhverv samt anvendelsen.

Tekniske anlæg

Tekniske anlæg kan være olietanke, vindmøller, gylletanke, solvarmeanlæg m.m. Tekniske anlæg er som regel placeret på grunden, men kan også ligge inde i en bygning.

Arealerne på BBR-meddelelsen

Arealerne indgår i beregningen af ejendomsvurderingen, men kan også have betydning for f.eks. forsikring, realkredit- og boliglån, fjernvarmeregning m.m. Arealer skal altid måles til ydersiden af ydervæggen. Læs mere om opmåling og se vejledninger på www.bbr.dk.

Det bebyggede areal svarer normalt til stueetagens areal. I bygninger med forskudte etager opmåles det bebyggede areal som bygningens udbredelse set oppefra.

Det samlede bygningsareal opgøres som arealet af samtlige etager. Areal af eventuel kælder og tagetage skal ikke regnes med.

Tagetagens samlede areal opgøres som det areal, der udnyttes sammen med det areal, der ville kunne udnyttes til bolig eller erhverv. Ligesom i bygningsreglementet måles arealet i vandret plan 1,5 m over færdigt gulv til den udvendige side af tagbelægningen.

Udnyttet areal i tagetagen opgøres som den del af tagetagens areal, som faktisk udnyttes til beboelse eller erhverv.

Kælderarealet opgøres samlet for hele kælderetagen.

Det samlede boligareal opgøres som arealet af samtlige beboelsesrum inklusiv areal i entré, gang, badeværelse, toilet og køkken. I arealet medregnes udnyttet areal i eventuel tagetage og areal af kælderrum, der må anvendes til beboelse – det vil sige opfylder byggelovgivningens krav til beboelsesrum.

Hvis arealerne har forskellige anvendelser, skal de deles op i den del, der må bruges til bolig, den del der anvendes til erhvervs- eller institutionsformål samt den del, der udgør andet areal.

Sammenhængen mellem de forskellige arealangivelser betyder f.eks., at for et parcelhus uden kælder, hvor parcelhuset kun bruges til beboelse, vil boligarealet svare til det samlede bygningsareal plus eventuel udnyttet tagetage.

Har en bygning to eller flere lejligheder, fordeles adgangs- og trappearealer ligeligt mellem de enkelte lejligheder.

Med hensyn til areal af ejerlejlighed skal du være specielt opmærksom på, at BBR's boligareal ofte vil være forskellig fra **det tinglyste areal**. Det skyldes, at arealerne opgøres efter forskellige principper. Ejerlejlighedens samlede areal i BBR vil svare til summen af areal til beboelse, areal til erhverv inklusiv andel af adgangsareal.

Oversigt over BBR-oplysninger

Anvendelse

Helårsbeboelse

- Stuehus til landbrugsejendom.
- Fritliggende enfamiliehus.
- Række-, kæde- eller dobbelthus.
- Etageboligbebyggelse.
- Kollegium.
- Døgninstitution.
- Anden bygning til helårsbeboelse.

Produktions- og lagerbygninger i forbindelse med landbrug, industri, offentlige værker og lign.

- Landbrug, skovbrug, gartneri, råstofudvinding m.v.
- Industri, fabrik, håndværk m.v.
- El-, gas-, vand- eller varmeværker, forbrændingsanstalter m.v.
- Anden bygning til landbrug, industri m.v.

Handel, kontor, transport og service

- Transport- og garageanlæg, stationer, lufthavne m.v.
- Kontor, handel, lager, herunder offentlig administration.
- Hotel, restaurant, vaskeri, frisør og anden service virksomhed.
- Anden bygning til transport, handel m.v.

Institutioner og kultur

- Biograf, teater, erhvervsmæssig udstilling, bibliotek, museum, kirke og lign.
- Skole, undervisning og forskning.
- Hospital, sygehjem, fødeklinik, offentlige klinikker m.v.
- Daginstitutioner m.v.
- Anden institution.

Fritidsformål

- Sommerhus.
- Feriekoloni, vandrehjem m.v. bortset fra sommerhus.
- Idrætshal, klubhus, svømmehal m.v.
- Kolonihavehus.
- Anden bygning til fritidsformål.

Mindre bygninger til garageformål, opbevaring m.v.

- Garage til et eller to køretøjer.
- Carport.
- Udhus.

Listen ovenfor er under ændring.

Optræder den registrerede anvendelse ikke på listen, kan den fulde liste ses her.

<http://bbr.dk/hvordanfaaieqbb>

Køkken, toilet og afløb

Toiletforhold

- Antal vandskylende toiletter i bolig- eller erhvervsenhed.
- Vandskylende toilet udenfor enheden.
- Anden type toilet udenfor enheden eller intet toilet i forbindelsen med enheden.

Badeforhold

- Antal badeværelser i enheden.
- Adgang til badeværelser.
- Hverken badeværelser eller adgang til badeværelser.

Køkkenforhold

- Eget køkken (med afløb og kogeinstallation).
- Adgang til fælles køkken.
- Fast kogeinstallation i værelse eller på gang.
- Ingen fast kogeinstallation.

Materialer

Ydervæggens materialer

- Mursten (tegl, kalksten, cementsten).
- Letbeton (lette bloksten, gasbeton).
- Fibercement, asbest (eternit el. lign).
- Fibercement, asbestfri.
- Bindingsværk (med udvendigt synligt træværk).
- Træbeklædning.
- Betonelementer (Etagehøje betonelementer).
- Metalplader.
- PVC.
- Glas.
- Ingen.
- Andet materiale.

Tagdækningsmateriale

- Built-up (fladt tag, typisk tagpap).
- Tagpap (med taghældning).
- Fibercement, herunder asbest (bølge eller skifereternit).
- Cementsten.
- Tegl.
- Metalplader.
- Stråtag.
- Fibercement (asbestfri).
- PVC.
- Glas.
- Grønt levende tag (Grønne tage)
- Ingen
- Andet materiale

Asbestholdigt materiale

- Asbestholdigt ydervægsmateriale.
- Asbestholdigt tagdækningsmateriale.
- Asbestholdigt ydervægs- og tagdækningsmateriale.

Opvarmningsforhold

Varmeinstallation

- Fjernvarme/blokvarme.
- Centralvarme fra eget anlæg et-kammerfy.
- Ovne (Kakkelovne, kamin, brændeovn o. lign.)
- Varmepumpe.
- Centralvarme med to fyringsenheder (fast brændsel, olie eller gas).
- Elovne, elpaneler.
- Gasradiatorer.
- Ingen varmeinstallationer.
- Blandet (kræver specifikation på enhedsniveau).

Opvarmningsmiddel

- Elektricitet.
- Gasværksgas.
- Flydende brændsel (olie, petroleum, flaskegas).
- Fast brændsel (kul, brænde mm.)
- Halm.
- Naturgas.
- Andet.

Supplerende varme

- Ikke oplyst.
- Varmepumpeanlæg.
- Ovne til fast brændsel (brændeovn o.lign.)
- Ovne til flydende brændsel.
- Solpaneler.
- Pejs.
- Gasradiator.
- Elovne, elpaneler.
- Biogasanlæg.
- Andet.
- Bygningen har ingen supplerende varme.

Afløbsforhold

Afløbskoder

Kodesættet benyttes for eksisterende forhold, ved enhver ændring skal nyt kodesæt benyttes:

- Afløb til offentligt spildevandsanlæg.
- Afløb til fælles privat spildevandsanlæg.
- Afløb til samletank.
- Afløb til samletank for toiletvand og mekanisk rensning af øvrigt spildevand.
- Mekanisk rensning med nedsivningsanlæg (med tilladelse).
- Mekanisk rensning med nedsivningsanlæg (uden tilladelse).
- Mekanisk rensning med privat udledning dir. til vandløb.
- Mekanisk og biologisk rensning.
- Udledning direkte uden rensning til vandløb, søer eller havet.
- Andet.

Afløbskoder nyt kodesæt

Der er indført mange nye afløbskoder i BBR. De nye koder skal benyttes ved alle fysiske ændringer i afløbsforholdene på en ejendom. Kommunen har dog også ret til på eget initiativ at konvertere koden, uden der er sket fysiske ændringer i forholdene.

Det nye kodesæt er hierarkisk inddelt, således at det vigtigste kriterium er om ejendommen er tilsluttet et kloaknet eller om ejendommen ligger i det åbne land.

Ejendomme, der er tilsluttet et kloaknet, inddeles efter om spildevandet (typisk fra køkken, bad og toilet) ledes ned i samme kloak som regnvandet (overfladevandet fra tage og befæstede arealer), eller om de behandles hver for sig.

Ejendomme, der ligger i det åbne land, inddeles efter den måde spildevandet behandles. Der er i BBR mulighed for at registrere, hvilke rensklasser det lokale rensenanlæg overholder. Rensklassen kan være O, OP, SO eller SOP, idet O er en forkortelse for organisk stof, P for Phosphat og S for Sulphat. OP betyder så, at rensningen både omfatter organisk stof og Phosphat, osv.

Det er ikke altid, at alle bygninger på en ejendom har ens afløbsforhold. I så fald kan forholdene registreres individuelt på den enkelte bygning.

En fuldstændig oversigt over afløbskoder i BBR og en vejledning hertil kan findes på www.bbr.dk.

Andet

Boligtipe

- Egentlig beboelseslejlighed.
- Blandet erhverv og bolig med eget køkken.
- Enkeltværelse.
- Fællesbolig eller fælleshusholdning.
- Sommer-/fritidsbolig.
- Andet.

Ejerforhold

- Privatperson(er) eller interessentskab.
- Alment boligselskab.
- Aktie-, anparts- eller andet selskab.
- Forening, legat eller selvejende institution.
- Privat andelsboligforening.
- Kommunen (beliggenhedskommune).
- Kommunen (anden kommune).
- Region.
- Staten.
- Andet, moderejendom for ejerlejligheder.

Vandforsyning

- Alment vandforsyningsanlæg (tidligere offentligt).
- Privat, alment vandforsyningsanlæg.
- Enkeltindvindingsanlæg (egen boring).
- Brønd.
- Ikke alment vandforsyningsanlæg (forsyner < 10 ejendomme).
- Ingen vandforsyning.